

Installation von Office 365 pro

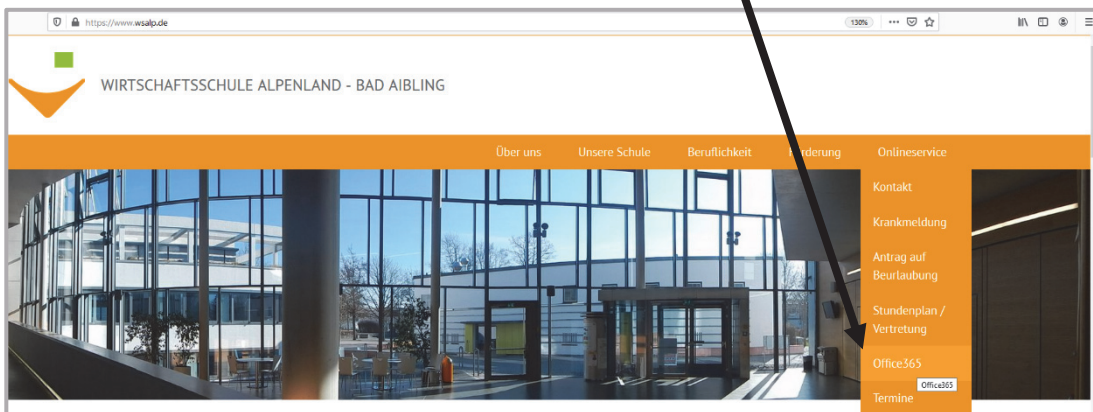
Wichtig:

Deinstallieren Sie ALLE vorhandenen Office-Pakete (auch Testversionen von Word, Excel, PowerPoint ...) von Ihrem Rechner, starten Sie den PC neu!

1. Melden Sie sich bei dem E-Mail-Konto Ihrer Tochter/Ihres Sohnes an

Unsere Webseite aufrufen: www.wsalp.de

Klicken Sie auf den Reiter „Onlineservice“ und wählen Sie Office 365 aus



Es öffnet sich folgende Seite:

www.portal.office.com

Melden Sie sich mit dem schulischen E-Mail-Konto Ihres Kindes an.

Die schulinterne E-Mail-Adresse ist für Schülerinnen und Schüler so aufgebaut:

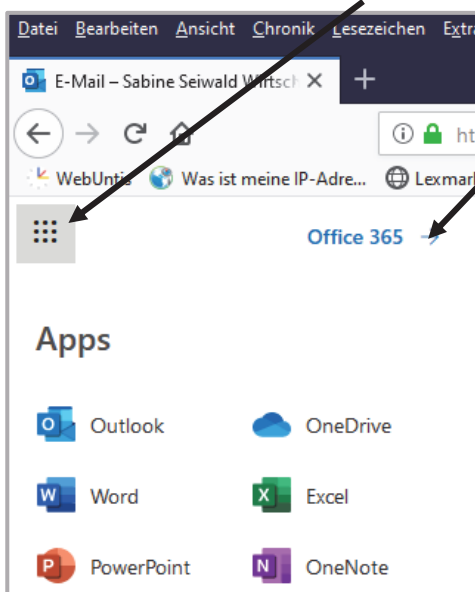
vorname.nachname@wsalp.de

z. B. max.mueller@wsalp.de

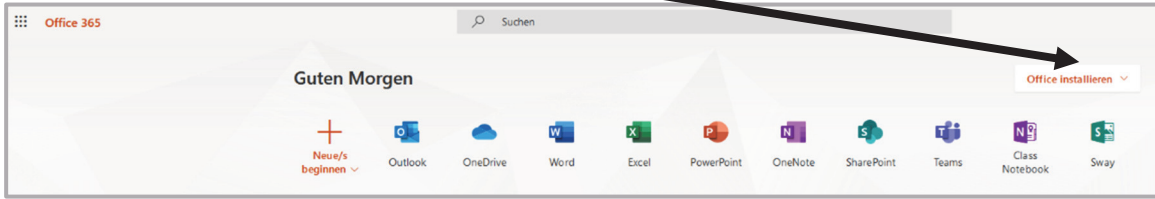
Haben Sie Probleme mit dem Kennwort, dann lesen Sie bitte die Anleitung dazu – siehe „Homeschooling“ auf unserer Homepage.

2. Installation

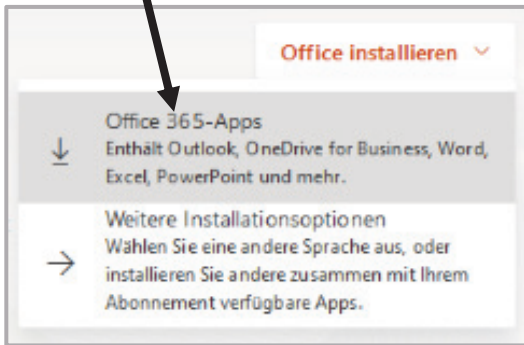
Klicken Sie auf die kleinen Quadrate, dann auf auf „Office 365“



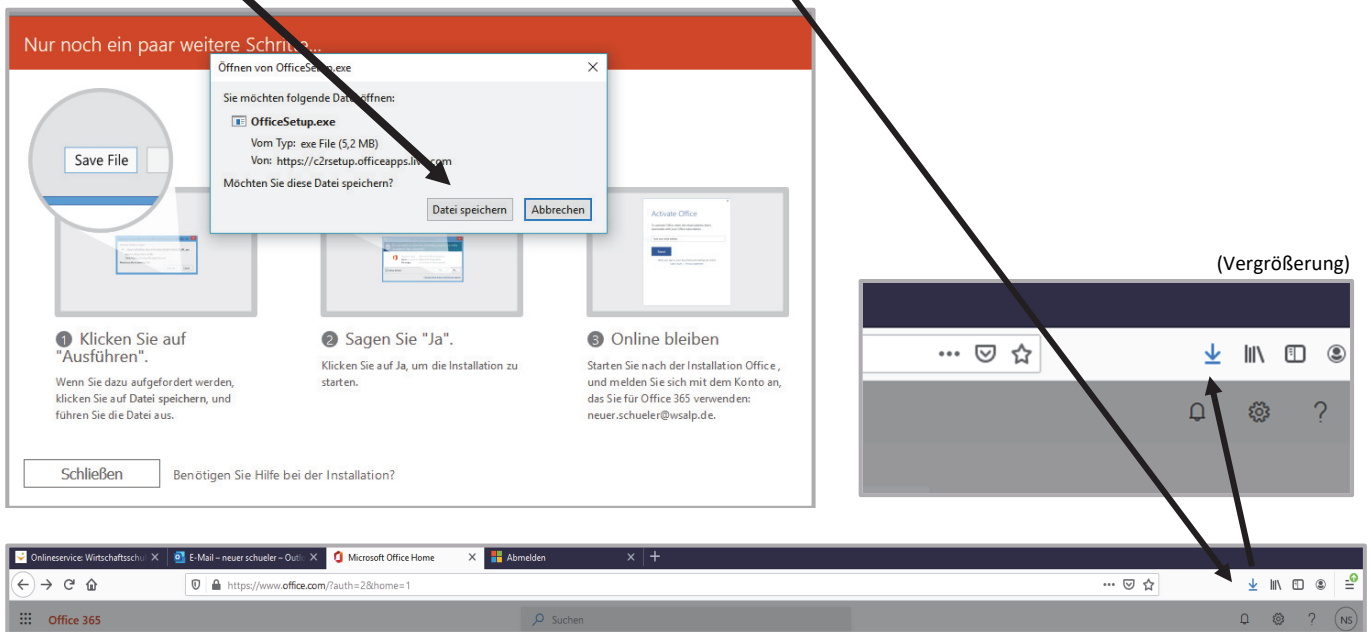
Rechts oben im Fenster den kleinen Pfeil ausklappen



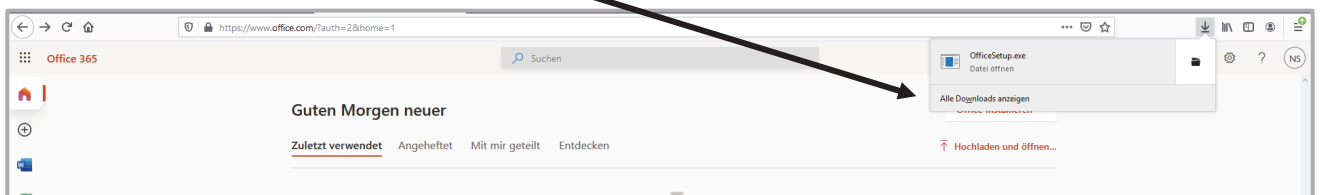
Hier Office 365-Apps anklicken



Auf „Datei speichern“ klicken – es blinkt der kleine blaue Pfeil rechts oben



Diesen anklicken und Office 365 installieren – folgen Sie dazu den Schritten:



Viel Erfolg!